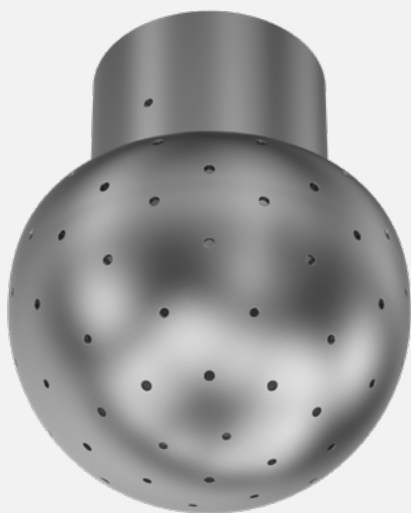


ENGINEERING
YOUR SPRAY SOLUTION



NEW

Static Spray Balls
Series 5B2/5B3



RinseClean

完全な性能
新たな品質と実績のある技術

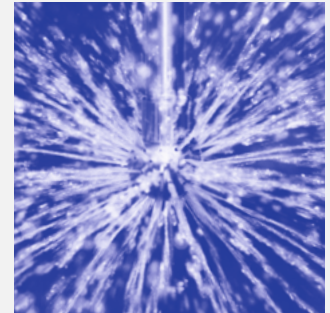
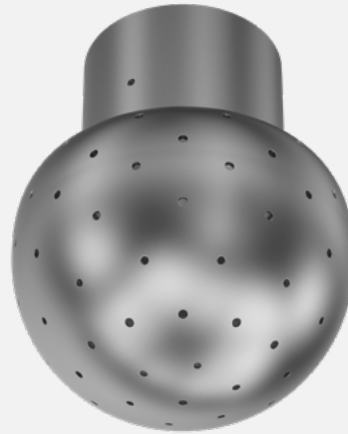
- 可動部分なし
- 自己排水型
- 衛生的な環境下での使用実績

ENGINEERING
YOUR SPRAY SOLUTION



Series 5B2/5B3

5B2/5B3シリーズはデザインと幅広い製品の多様性により、多くの用途で使用されています。サニタリー用途や高温で使用可能です。ご要望に応じて、特殊な材質や接続でもご提供できます。



製品映像
下記リンクまたはQRコードより
製品映像を見ることができます。
[www.lechler.de/
StaticSprayBallGB](http://www.lechler.de/StaticSprayBallGB)



	最大タンク径 [m]	0	1	2	3	4	5	6	7	8	9
--	------------	---	---	---	---	---	---	---	---	---	---



材質
316L SS,
Rクリップ: 316L SS



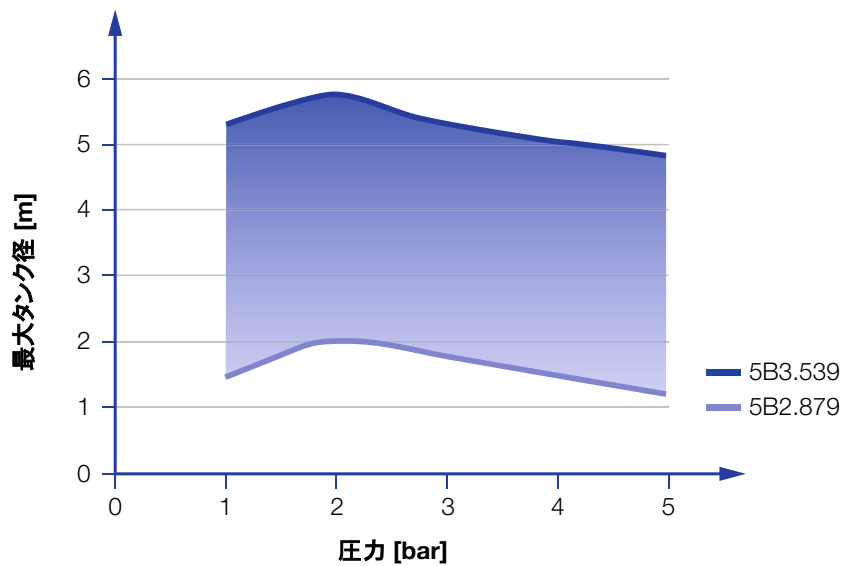
最大使用温度
200°C



推奨圧力
2 bar



据付方向
全方向

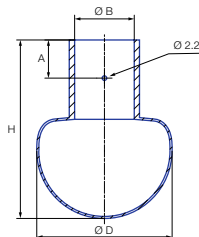


5B2/5B3シリーズの圧力-タンク径特性



スリップオン接続

スリップオン接続は、スプレーボールをお客様の接続パイプへ押し付け付属のRクリップで固定します。最も一般的な3つのパイプの接続サイズを提供しています。



スリップオン接続
DIN 10357

Rクリップ	型番
1	095.013.17.06.02.0
2	095.013.17.06.03.0
3	095.013.17.06.04.0
4	095.013.17.06.05.0
5	095.013.17.06.06.0

スプレー 角度 	型番 タイプ	E Ø [mm]	V̇ [l/min]					寸法 [mm]					最大タンク径 [mm]
			p [bar] (p _{max} = 5 bar)					Ø D	高さ H	接続 B	Rクリップ穴 までの寸法 A	Rクリップ (上記型番 参照)	
			0.5	1	2	3	at 40 psi [US gal./ min]						

スリップオン接続 DIN EN 10357 series B (DIN 11850 series 1)

	5B2.879.1Y.D0.80.0	0.8	8	11	15	18	4.7	20	37	8.2	9	1	2.0
	5B3.089.1Y.D1.20.0	1.0	25	35	50	61	15.5	28	42	12.2	9	1	2.2
	5B3.139.1Y.D1.20.0	1.6	33	46	65	80	20.2	28	42	12.2	9	1	2.3
	5B3.209.1Y.D1.80.0	1.5	50	71	100	123	31.0	28	42	18.2	9	2	2.5
	5B3.309.1Y.D2.20.0	1.7	90	127	180	221	55.8	64	84	22.2	18	2	3.5
	5B3.379.1Y.D2.80.0	2.1	130	184	260	318	80.7	64	84	28.2	18	3	5.2
	5B3.389.1Y.D4.00.0	2.1	140	198	280	343	86.9	64	84	40.3	18	4	5.2
	5B3.409.1Y.D3.40.0	2.3	160	226	320	392	99.3	64	84	34.2	18	4	5.2
	5B3.449.1Y.D2.80.0	3.0	205	290	410	502	127.2	64	84	28.2	18	3	5.4
	5B3.489.1Y.D3.40.0	2.9	255	361	510	625	158.2	64	84	34.2	18	4	5.5
5B3.499.1Y.D4.00.0	2.8	270	382	540	661	167.5	64	84	40.3	18	4	5.5	
5B3.539.1Y.D5.20.0	3.2	335	474	670	821	207.8	90	111	52.3	25	5	5.6	
	5B3.083.1Y.D1.80.0	1.2	25	35	50	61	15.5	28	42	18.2	9	2	2.2
	5B3.253.1Y.D2.20.0	1.8	65	92	130	159	40.3	64	84	22.2	18	2	3.0
	5B3.323.1Y.D2.80.0	2.3	100	141	200	245	62.0	64	84	28.2	18	3	3.5
	5B3.463.1Y.D5.20.0	3.3	230	325	460	563	142.7	90	111	52.3	25	5	5.4
	5B3.114.1Y.D1.80.0	1.4	30	42	60	74	18.6	28	42	18.2	9	2	2.2
	5B3.274.1Y.D2.20.0	2.3	75	106	150	184	46.5	64	84	22.2	18	2	3.0
	5B3.394.1Y.D2.80.0	3.0	145	205	290	355	90.0	64	84	28.2	18	3	5.0
	5B3.444.1Y.D5.20.0	3.2	200	283	400	490	124.1	90	111	52.3	25	5	5.2

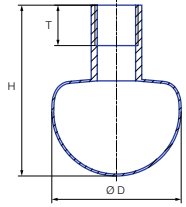
スリップオン接続 DIN EN 10357 series A (DIN 11850 series 2)

	5B3.149.1Y.D2.90.0	0.9	35	50	70	86	21.7	64	84	29.2	18	3	2.3
	5B3.299.1Y.D2.90.0	1.5	83	117	165	202	51.2	64	84	29.2	18	3	3.2
	5B3.359.1Y.D2.90.0	1.9	115	163	230	282	71.3	64	84	29.2	18	3	5.0
	5B3.399.1Y.D2.90.0	2.2	150	212	300	367	93.1	64	84	29.2	18	3	5.2
	5B3.429.1Y.D2.90.0	2.6	180	255	360	441	111.7	64	84	29.2	18	3	5.2
	5B3.539.1Y.D5.30.0	3.2	335	474	670	821	207.8	90	111	53.3	25	5	5.6

スリップオン接続 DIN EN 10357 series D (ASME BPE 1997, 配管外径 適合)

	5B3.089.1Y.A1.00.0	1.0	25	35	50	61	15.5	28	42	9.8	9	1	2.2
	5B3.209.1Y.A1.90.0	1.5	50	71	100	123	31.0	28	42	19.3	9	2	2.5
	5B3.309.1Y.A1.90.0	1.7	90	127	180	221	55.8	64	84	19.3	18	2	3.5
	5B3.379.1Y.A2.60.0	2.1	130	184	260	318	80.7	64	84	25.6	18	3	5.2
	5B3.449.1Y.A3.80.0	3.0	205	290	410	502	127.2	64	84	38.3	18	4	5.4
	5B3.539.1Y.A5.10.0	3.2	335	474	670	821	207.8	90	111	51.1	25	5	5.6

ネジ接続

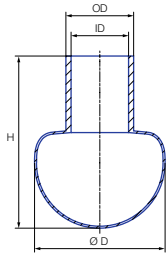


スプレー 角度	型番 タイプ	接続 BSPP	E Ø [mm]	V [l/min]					寸法 [mm]			最大タンク径 [m]
				p [bar] (p _{max} = 5 bar)					Ø D	高さ H	ネジの長さ T	
				0.5	1	2	3	at 40 psi [US gal./min]				

ネジ接続

360° 	5B2.879.1Y.AA.00.0	1/8 A	0.8	8	11	15	18	4.7	20	37	8	2.0
	5B3.309.1Y.AH.00.0	1/2	1.9	90	127	180	221	55.8	64	84	14	3.5
	5B3.379.1Y.AN.00.0	1	2.1	130	184	260	318	80.7	64	84	18	5.2
	5B3.539.1Y.AW.00.0	2	3.1	335	474	670	821	207.8	90	111	24	5.6

溶接接続



スプレー 角度	型番 タイプ	E Ø [mm]	V [l/min]					寸法 [mm]			最大タンク径 [m]
			p [bar] (p _{max} = 5 bar)					Ø D	高さ H	接続部の寸法	
			0.5	1	2	3	at 40 psi [US gal./min]				

溶接接続 ISO 2037

360° 	5B2.879.1Y.W1.20.0	0.8	8	11	15	18	4.7	20	37	OD 12 ID 10	2.0
	5B3.089.1Y.W1.20.0	1.0	25	35	50	61	15.5	28	42	OD 12 ID 10	2.2
	5B3.209.1Y.W1.70.0	1.5	50	71	100	123	31.0	28	42	OD 17.2 ID 15.2	2.5
	5B3.309.1Y.W2.50.0	1.7	90	127	180	221	55.8	64	84	OD 25 ID 22.6	3.5
	5B3.379.1Y.W2.50.0	2.1	130	184	260	318	80.7	64	84	OD 25 ID 22.6	5.2
	5B3.449.1Y.W3.80.0	3.0	205	290	410	502	127.2	64	84	OD 38 ID 35.6	5.4

E = 最大異物通過径

最大タンク径の情報は推奨圧力から導き出されています。
洗浄結果は汚れに応じて異なります。

スリップオンについて

- 付属品のRクリップ(316L SS製)は付属品です。
型番: 3ページの表をご確認ください。
- アダプターの直径により、コネクタースプレーボールの間の接続配管との隙間に応じて噴射液が流れます。